

高密封チャック『Wエクシール』付 量産向機械製袋品

## EXSバリア-角底袋 (底ガゼット袋)



### ●量産向けニーズに応え、進化したEXSバリア角底袋が誕生。

EXSバリア-角底袋は、素材に複合フィルム並びにバリテック®\*1を使用し、チャック部分は弊社が長年培ってきた技術で開発した『Wエクシール (PAT)』を合体させた、『防水』『防湿』『防錆』『気密性』に優れた次世代の大型梱包袋です。バリテック®につきまちは、精密機器、電子部品、薬品、食品、OA機器など、あらゆる分野でデリケートな製品の包装にお役立て下さい。

\*1【バリテック®】はコスモ化成工業(株)の登録商標です。

#### 【特長】

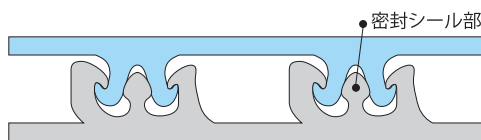
- ◆ 機械製袋で大量生産が可能ですので、品質は安定し、コストダウンが実現しました。
- ◆ 底ガゼット構造と高性能チャック (Wエクシール) の組み合わせで用途が広がります!
- ◆ 大きな開口でもチャック&スライダーで簡単に閉じることができ、ヒートシーラーが必要ありません。
- ◆ チャックで開閉できるので袋が繰り返し使え、折り畳みが簡単で保管にも適しています。
- ◆ 各種ラミネートフィルムの組み合わせによりバリア性、遮光性、耐突刺し強度等の付与が可能です。未使用時には僅かなスペースで保管できる、容器を越えた高性能袋です。
- ◆ 工業用途 (防湿、防錆輸出梱包袋) として、特に繰り返し開閉を必要とする用途に最適です。チャックからの湿気・酸素の進入を高度に遮蔽でき、品質を長持ちさせます。吸湿材、脱酸素剤との併用で大型防湿容器として使えます。
- ◆ 小型ブローアなどによる脱気包装ができます。
- ◆ 火気の使用が制限される現場での密封が可能です。
- ◆ 静電気防止仕様も可能です。
- ◆ チャック『エクシール』は内側高強度取付け方式を採用しているため運搬、保管も安心です。

#### 【用途】

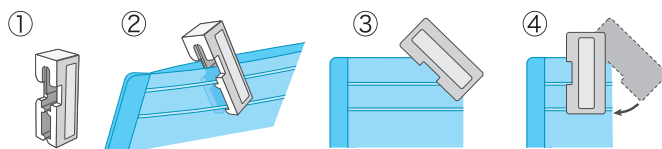
- ◆ 精密機器・電子部品・OA機器
- ◆ 自動車用エンジン及び各種部品
- ◆ 各種電気製品・通信機器・計器類
- ◆ 輸出用時計
- ◆ ベアリング類

#### EXSバリア-角底袋のスライダー部分 (Wエクシール)

チャックの断面図



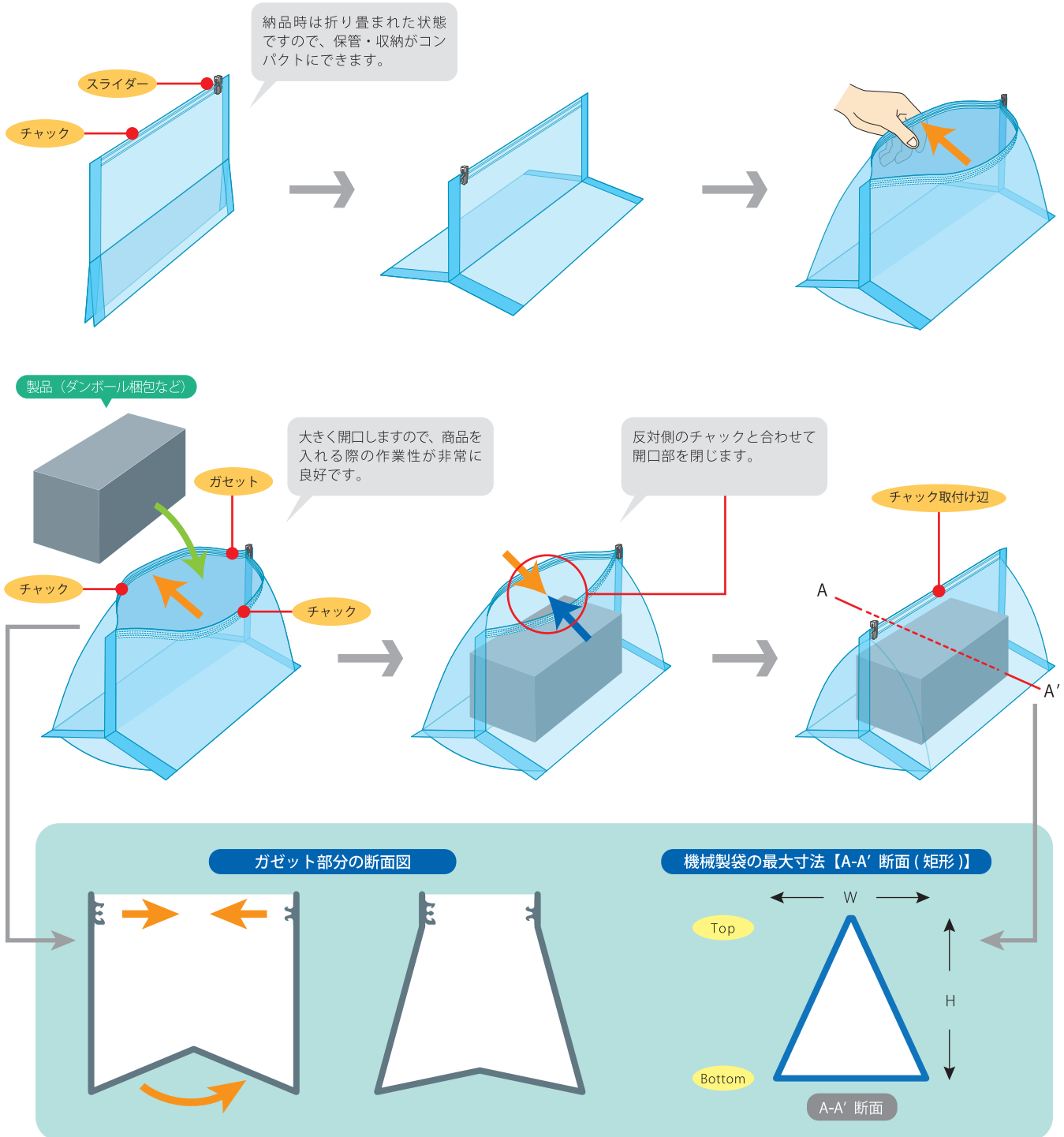
スライダーの取付け



#### ■ エクシール専用スライダーの取り付け方

- このスライダーはエクシール専用開発した開口補助治具です。スライダーなしでも開口できます。
  - このスライダーは高密封性維持目的のため、閉口専用です。
  - このスライダーはチャックが嵌合した状態で取り付けます。取り付け前に開口する必要はありません。
- ① 欠き取りのある部分を手前にしてください。
  - ② 突起部分がチャック上部2枚の間に挟まるように斜めに挿してください。
  - ③ 当たるまで押し込んでください。
  - ④ 矢印の方向に回転させる様にはめ込んでください。

## EXSバリア-角底袋の包装要領



H: 500mm以上~1.100mm以下  
W: 200mm以上~350mm以下

\*最終的な用途への適合性につきましては、お客様にてご判断くださるようお願い致します。  
\*サイズに関してはご相談下さるようお願い致します。

### ■お問い合わせ先