

高密封チャックテープの決定版

エクシール / EXSEAL

【特長】

- ◆汎用チャックに比べて高い密封性が得られます。
- ◆密封性が高いので保香性に優れ、また液体の透過を抑えることが可能です。

【構造】

- ◆チャック内部に形成されている独立したシール部が、密封性を保ちます。
- ◆開封防止鍵によって、内側から開きにくい形状になっています。

【用途】

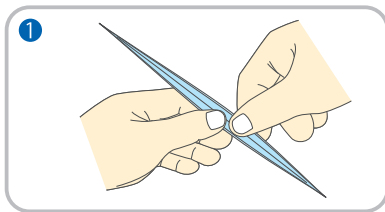
- ◆スタンディングパウチと組み合わせると液体用再封容器として使えます。
- ◆密封できますので金属缶やガラス瓶の代替が期待できます。
- ◆チャックが内側から開きにくいので米袋などの重袋用途に使えます。
- ◆乾燥剤、調湿剤、殺菌剤の使用や各種ガス充填包装用途が期待できます。

【製袋について】

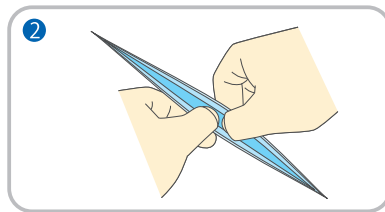
- ◆エクシールは優れた密封性を持っているため、従来のチャックでは全く問題にならなかった、ヒートシール部(つぶし部)の洩れがエクシールでは無視できません。
- ※つぶし部の加工方法は弊社にご相談ください。

■ エクシールチャックの簡単な開け方

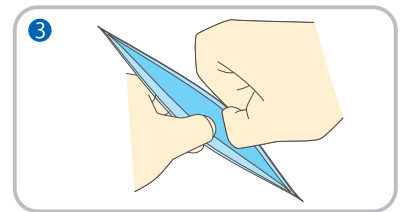
エクシールは高い密封性、高い内容物側強度を有する複雑な断面構造のチャックですが開ける際に少し工夫することで更に簡単にチャックを開けることができます。



① チャック上部内側を、親指で深めにつまみます。



② 親指の先端を内側から外側へ押し広げる様に開きます。



③ わずかな力で簡単に開口でき、チャックへのダメージを低減します。

■ エクシールPPグレード (EXPP)

【特長】

- ◆材質をPPにすることで耐熱密封性を付与しました。
- ◆ボイル食品向けでは、過熱および加圧の条件を適合させることにより、チャック上部への液体の透過を抑えることが可能です。



*最終的な用途への適合性につきましては、お客様にてご判断くださるようお願い致します。

■ お問い合わせ先